

INFORMACJA O SYTUACJI NA RYNKU PRACY W REGIONIE TARNOWSKIM

Według stanu na 31 października 2009r.

I. POZIOM BEZROBOCIA

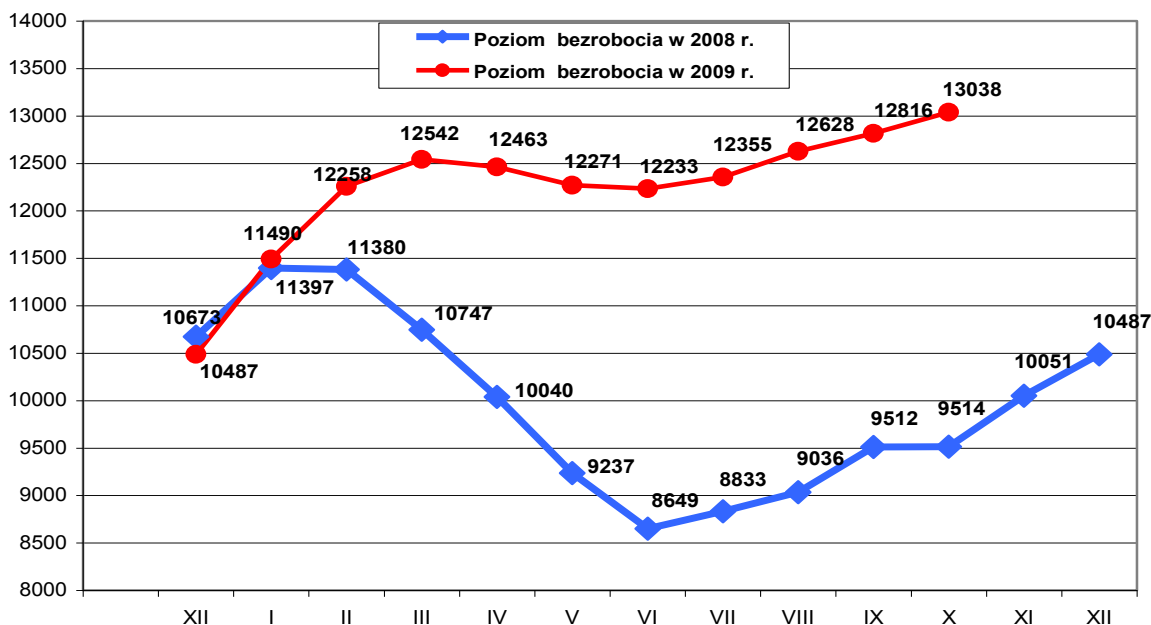
Według stanu na 31 października 2009r. w PUP w Tarnowie zarejestrowanych było **13038 osób bezrobotnych z terenu miasta Tarnowa i powiatu tarnowskiego**, w tym 11347 (87,0% ogółu) to osoby bez prawa do zasiłku, a 1691 (13,0% ogółu) - z prawem do zasiłku.

Zdecydowaną większość, bo 9364 , czyli 71,8% ogółu zarejestrowanych bezrobotnych stanowiły osoby, które pracowały przed uzyskaniem statusu bezrobotnego.

Natomiast osób, które dotychczas nie pracowało było 3674 tj. 28,2% ogółu bezrobotnych.

W ewidencji bezrobotnych pozostawało 358 (2,7%) osób zwolnionych z przyczyn dotyczących zakładu pracy.

W porównaniu do września 2009r. liczba bezrobotnych **zwiększyła się o 222 osoby**, przedstawia to poniższy wykres :



Liczba bezrobotnych bez prawa do zasiłku wzrosła o **239** osób a zasiłkobiorców zmalała o **17** osób.

W październiku 2009r. **zarejestrowano ogółem 2066 osób** bezrobotnych , tj. 16,6% ogółu.

Najliczniejszą grupę stanowiły osoby rejestrujące się po raz kolejny - 1504 osoby, natomiast po raz pierwszy zarejestrowano 562 osoby, tj. 27,2% ogółu nowozarejestrowanych.

W październiku 2009r. zarejestrowano o 100 osób bezrobotnych mniej niż we wrześniu 2009r.

Z ewidencji osób bezrobotnych **wyłączono 1844 osoby** i jest to o 134 osoby mniej w porównaniu do miesiąca poprzedniego.

Pierwszą grupę stanowiły osoby, które podjęły zatrudnienie – **668 osób** , tj. **36,2%** ogółu wyłączonych , w tym :

- pracę niesubsydiowaną - 531
- pracę subsydiowaną - 137

w tym:

- prace interwencyjne - 28,
- roboty publiczne - 20,
- podjęcie działalności gospodarczej - 36,
- podjęcia pracy w ramach refundacji kosztów zatrudnienia - 44,
- zatrudnienie w zakładzie pracy chronionej - 6,
- zatrudnienie w ramach refundacji z PFRON - 3.

Drugą grupę stanowiły osoby, wyłączone z powodu niepotwierdzenia gotowości do podjęcia zatrudnienia – **539 osób, tj. 29,2%** ogółu wyłączonych.

Pozostałe grupy to :

- z powodu dobrowolnej rezygnacji ze statusu bezrobotnego – 85 osób,
- z powodu rozpoczęcia stażu – 232 osoby,
- z powodu rozpoczęcia szkolenia – 113 osób,
- z powodu rozpoczęcia prac społecznie użytecznych – 12 osób,
- z powodu odmowy propozycji odpowiedniego zatrudnienia lub innej pracy zarobkowej lub uczestnictwa w aktywnych programach rynku pracy – 48 osób,
- z powodu nabycia praw emerytalnych lub rentowych – 14 osób,
- z powodu nabycia praw do świadczeń przedemerytalnych – 23 osób,
- z powodu podjęcia nauki – 69 osób,
- z powodów innych - 41 osób.

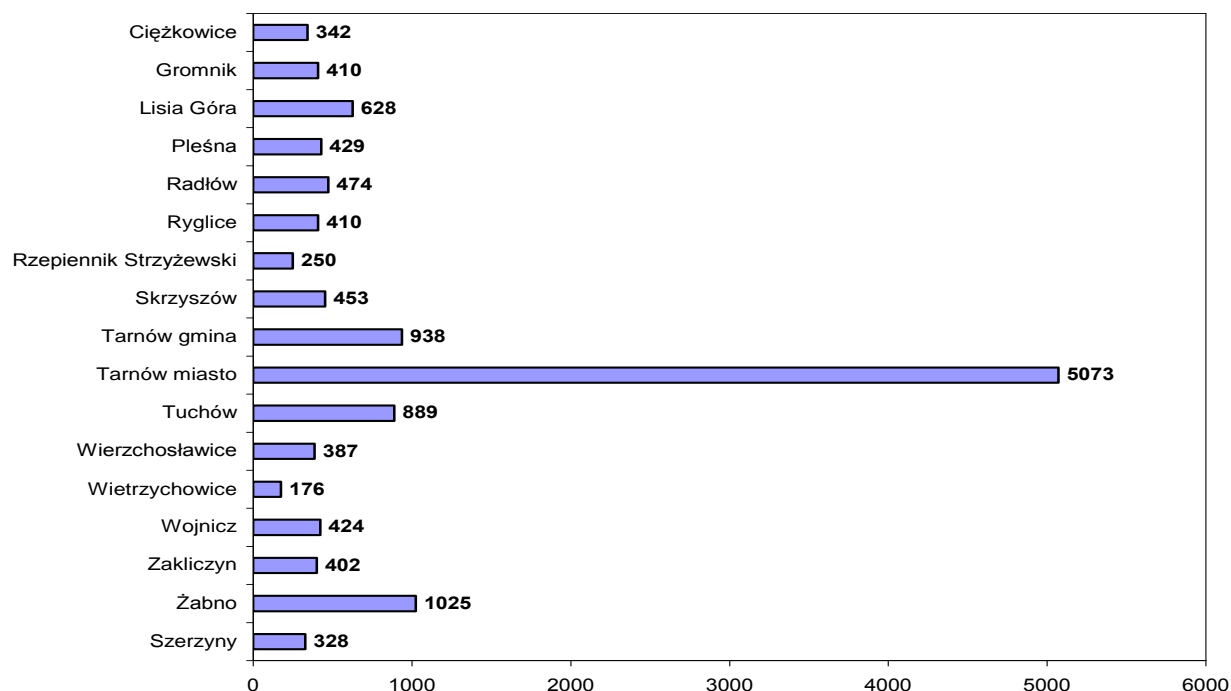
Na koniec października 2009r. Urząd Pracy w Tarnowie **obsługiwał łącznie 13329 klientów** z terenu miasta Tarnowa i powiatu tarnowskiego w tym:

- ✓ Bezrobotni - 13038 os. w tym 994 os. niepełnosprawne
- ✓ Poszukujący pracy - 291 os. w tym 176 os. niepełnosprawnych.

W obszarze działania tut. Urzędu ok. **61,1%** osób bezrobotnych (7965 os.) to osoby zamieszkałe na terenie powiatu tarnowskiego. Pozostałe **38,9%** bezrobotnych (5073 os.) stanowią mieszkańcy Tarnowa.

Liczba bezrobotnych	XII'08	I'09	II	III	IV	V	VI	VII	VIII	IX	X
miasto Tarnów	4026	4411	4686	4884	4877	4785	4766	4861	5023	5085	5073
powiat tarnowski	6461	7079	7572	7658	7586	7486	7467	7494	7605	7731	7965
OGÓLEM	10487	11490	12258	12542	12463	12271	12233	12355	12628	12816	13038

Liczba bezrobotnych wg gmin stan na koniec października 2009r.



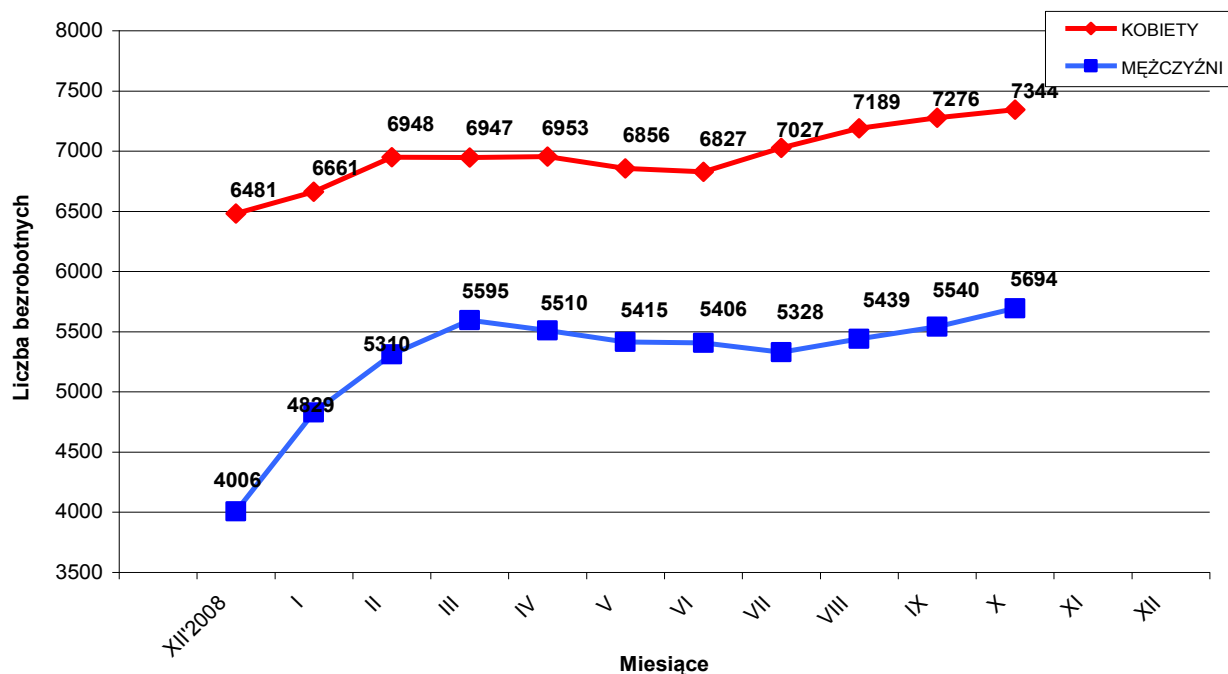
II. STRUKTURA BEZROBOTNYCH

1. Bezrobotne kobiety – mężczyźni.

Według stanu na 31 października 2009r. w PUP z terenu Miasta Tarnowa i Powiatu Tarnowskiego, zarejestrowanych było **7344 kobiety** co stanowi 56,3% ogółu bezrobotnych oraz **5694 mężczyzn**, którzy stanowią 43,7% ogółu.

Liczba bezrobotnych kobiet **zwiększyła się o 68 osób**, a bezrobotnych mężczyzn **zwiększyła się o 154 osoby** w porównaniu do miesiąca poprzedniego.

Relację pomiędzy liczbą bezrobotnych kobiet a liczbą bezrobotnych mężczyzn przedstawia poniższy wykres :



W październiku zarejestrowano 1021 kobiet, co stanowi 49,4% ogółu nowo zarejestrowanych, a wyłączone z ewidencji bezrobotnych 953 kobiety, co stanowi 51,7% ogółu wyłączonych.

Liczba kobiet bez prawa do zasiłku wynosiła 6594, tj. 50,6% ogółu bezrobotnych.

Na koniec października 2009r. liczba bezrobotnych kobiet w **mieście Tarnowie** wynosiła **2834** osoby tj. **55,9** ogółu bezrobotnych mieszkańców Tarnowa a w **powiecie tarnowskim** - **4510** osób tj. **56,6%** ogółu bezrobotnych mieszkańców powiatu.

2. Bezrobotni do 25 roku życia.

Na koniec października w ewidencji pozostawało **4118 osób w wieku do 25 roku życia** (31,6% ogółu bezrobotnych).

Jest to o 65 osób więcej w porównaniu do stanu z końca września 2009r.

- w Tarnowie - 1174 os. - 23,1% ogółu bezrobotnych miasta
- w powiecie tarnowskim - 2944 os. - 37,0% ogółu bezrobotnych powiatu

3. Bezrobotni powyżej 50 roku życia.

Na koniec października w ewidencji pozostawało **1956 osób w wieku powyżej 50 roku życia** (15,0% ogółu bezrobotnych).

Jest to o 80 osób więcej w porównaniu do stanu z końca września 2009r.

- w Tarnowie - 996 os. - 19,6% ogółu bezrobotnych miasta
- w powiecie tarnowskim - 960 os. - 12,0% ogółu bezrobotnych powiatu

4. Osoby długotrwale bezrobotne.

Na koniec października w ewidencji pozostawało **5148 osób długotrwale bezrobotnych** (39,5% ogółu bezrobotnych).

Jest to o 171 osoby więcej w porównaniu do stanu z końca września 2009r.

- w Tarnowie - 1980 os. - 39,0% ogółu bezrobotnych miasta
- w powiecie tarnowskim - 3168 os. - 39,8% ogółu bezrobotnych powiatu

5. Bezrobotni w okresie 12 miesięcy od dnia ukończenia szkoły.

Na koniec października 2009r. w ewidencji pozostawało **1348 osób**, które w okresie do 12 miesięcy przed końcem okresu sprawozdawczego ukończyły szkołę.

W tym szkołę:

- wyższą - 427 os. tj. 31,7%
- policealną i średnią zawodową - 411 os. tj. 30,5%
- ogólnokształcącą - 324 os. tj. 24,0%
- zasadniczą zawodową - 185 os. tj. 13,7%
- gimnazjalną i poniżej - 1 os. tj. 0,1%

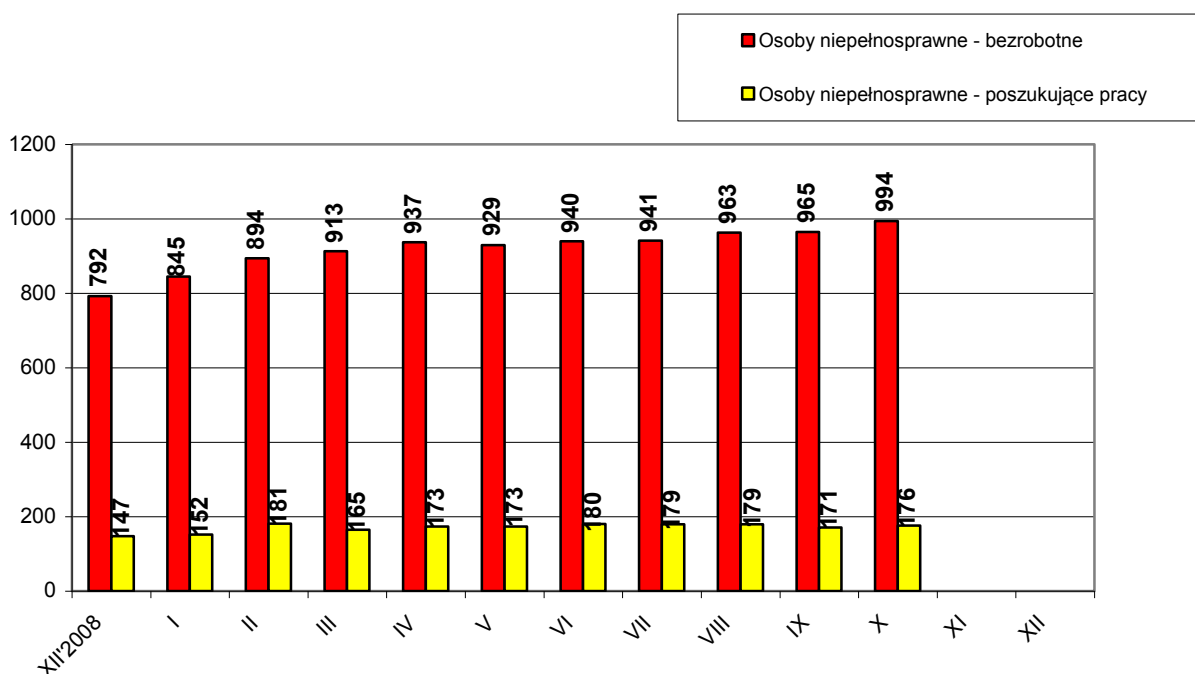
Stanowią oni **10,3%** ogółu bezrobotnych .

6. Osoby niepełnosprawne

Według stanu na 31 października 2009r. z terenu miasta Tarnowa i powiatu tarnowskiego zarejestrowane były **994 bezrobotne osoby niepełnosprawne** w tym 533 kobiety. W porównaniu do stanu z końca września 2009, liczba bezrobotnych inwalidów wzrosła o 29 osób.

Natomiast osób **niepełnosprawnych zarejestrowanych jako poszukujące pracy było 176** w tym 76 kobiet.

W **mieście Tarnowie** w ewidencji pozostawało **588 bezrobotnych osób niepełnosprawnych** w tym 325 kobiet oraz 91 osób niepełnosprawnych poszukujących pracy w tym 45 kobiet.



7. Struktura bezrobotnych wg wykształcenia - stan na koniec października 2009 roku

Wykształcenie	Liczba bezrobotnych			Odsetek od ogółu		
	Ogółem	m. Tarnów	powiat tarnowski	Ogółem	m. Tarnów	powiat tarnowski
Wyższe	1653	825	828	12,8%	16,3%	10,4%
Policealne i śr. zawodowe	3121	1139	1982	23,9%	22,5%	24,9%
Ogólnokształcące	1844	757	1087	14,1%	14,9%	13,6%
Zasadnicze zawodowe	3797	1291	2506	29,1%	25,4%	31,5%
Gimnazjalne i poniżej	2623	1061	1562	20,1%	20,9%	19,6%
RAZEM	13038	5073	7965	100%	100%	100%

8. Struktura bezrobotnych wg wieku - stan na koniec października 2009 roku

Wiek	Liczba bezrobotnych			Odsetek od ogółu		
	Ogółem	m. Tarnów	powiat tarnowski	Ogółem	m. Tarnów	powiat tarnowski
18-24 lat	4118	1174	2944	31,7%	23,2%	37,0%
25-34 lat	3602	1523	2079	27,6%	30,0%	26,1%
35-44 lat	2247	894	1353	17,2%	17,6%	17,0%
45-54 lat	2286	1065	1221	17,5%	21,0%	15,3%
55-59 lat	684	370	314	5,2%	7,3%	3,9%
60-64 lata	101	47	54	0,8%	0,9%	0,7%
RAZEM	13038	5073	7965	100%	100%	100%

9. Struktura bezrobotnych wg czasu pozostawania bez pracy - stan na koniec października 2009 roku

Czas pozostawania bez pracy	Liczba bezrobotnych			Odsetek od ogółu		
	Ogółem	m. Tarnów	powiat tarnowski	Ogółem	m. Tarnów	powiat tarnowski
do 1 m-ca	1790	667	1123	13,7%	13,2%	14,1%
1 – 3 m-cy	2941	1153	1788	22,6%	22,7%	22,4%
3 – 6 m-cy	2192	861	1331	16,8%	17,0%	16,7%
6 – 12 m-cy	2712	1121	1591	20,8%	22,1%	20,0%
12 – 24 m-ce	1609	662	947	12,3%	13,0%	11,9%
pow. 24 m-cy	1794	609	1185	13,8%	12,0%	14,9%
RAZEM	13038	5073	7965	100%	100%	100%

10. Struktura bezrobotnych wg stażu pracy - stan na koniec października 2009 roku

Staż pracy	Liczba bezrobotnych			Odsetek od ogółu		
	Ogółem	m. Tarnów	powiat tarnowski	Ogółem	m. Tarnów	powiat tarnowski
bez stażu pracy	3674	1078	2596	28,2%	21,3%	32,5%
do 1 roku	2068	884	1184	15,8%	17,4%	14,9%
1 – 5 lat	2629	1011	1618	20,2%	19,9%	20,3%
5 – 10 lat	1489	662	827	11,4%	13,0%	10,4%
10 – 20 lat	1785	760	1025	13,7%	15,0%	12,9%
20 – 30 lat	1082	518	564	8,3%	10,2%	7,1%
pow. 30 lat	311	160	151	2,4%	3,2%	1,9%
RAZEM	13038	5073	7965	100%	100%	100%

11. Zwolnienia z przyczyn dotyczących zakładu pracy

W październiku 2009r nie odnotowano zgłoszeń z zamiarem dokonania zwolnień grupowych.

W październiku 2009r. czterech pracodawców dokonało faktycznych zwolnień grupowych w skutek których, pracę straciło 25 osób.

Narastająco od stycznia br. **21** pracodawców zgłosiło zamiar zwolnienia łącznie **1149** pracowników, a faktycznie na skutek zwolnień grupowych zgłoszonych w 2009r. pracę straciło **858** osób z 19 zakładów pracy.

W ramach Zespołu ds. Zapobiegania Negatywnym Skutkom Zwolnień Grupowych w miesiącu październiku 2009r. zrealizowano następujące usługi na rzecz osób zwalnianych z zakładów pracy:

Rodzaje usług	Ogółem w październiku 2009r.		Narastająco od stycznia 2009r.	
	Liczba spotkań	Liczba osób	Liczba spotkań	Liczba osób
Indywidualne informacje		4		71
Grupowe spotkania informacyjne	-	-	4	122

12. Osoby zarejestrowane jako poszukujące pracy

Na koniec października 2009r. w mieście Tarnowie i powiecie tarnowskim jako poszukujące pracy, było zarejestrowanych 291 osób (w tym 143 kobiety).

W mieście Tarnowie liczba poszukujących pracy wynosiła 126 osób w tym 58 kobiet.

13. Stopa bezrobocia - liczona do ludności aktywnej zawodowo

*Stopa bezrobocia w %	**XII'	** I'	** II'	**III'	** IV'	** V'	** VI'	**VII'	**VIII'	IX'
	2008	2009	2009	2009	2009	2009	2009	2009	2009	2009
Miasto Tarnów	7,3	7,9	8,4	8,7	8,7	8,6	8,5	8,7	9,0	9,1
Powiat Tarnowski	10,3	11,1	11,8	11,9	11,8	11,7	11,7	11,7	11,9	12,1
Małopolska	7,5	8,2	8,7	9,0	8,8	8,6	8,6	8,7	8,7	8,9
Kraj	9,5	10,4	10,9	11,1	10,9	10,7	10,6	10,7	10,8	10,9

* - w oparciu o dane GUS.

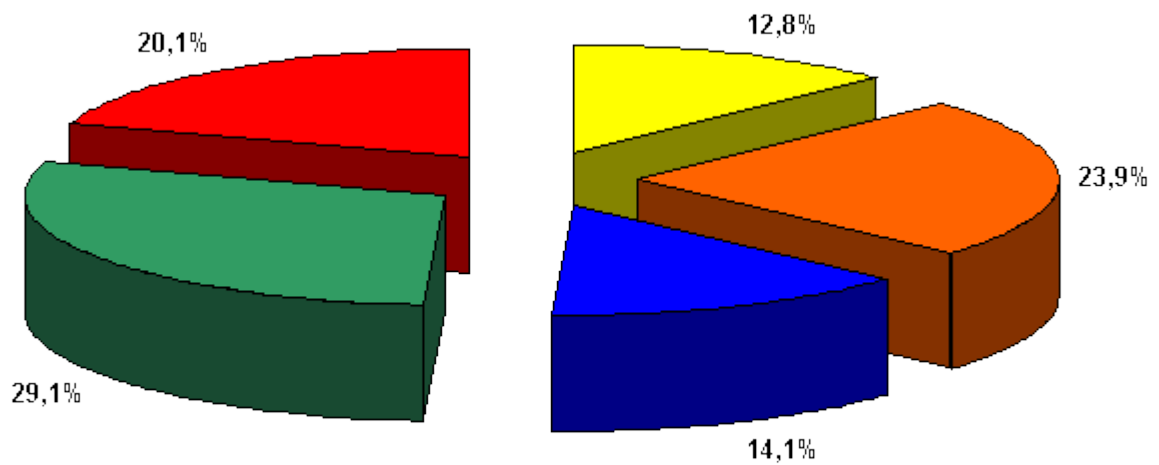
** - dane po korekcie wprowadzonej przez GUS, wynikającej z ustalenia ostatecznej liczby pracujących poza rolnictwem indywidualnym

POZIOM I STRUKTURA BEZROBOCIA W PODZIALE NA GMINY

STAN NA 31.10.2009 r.

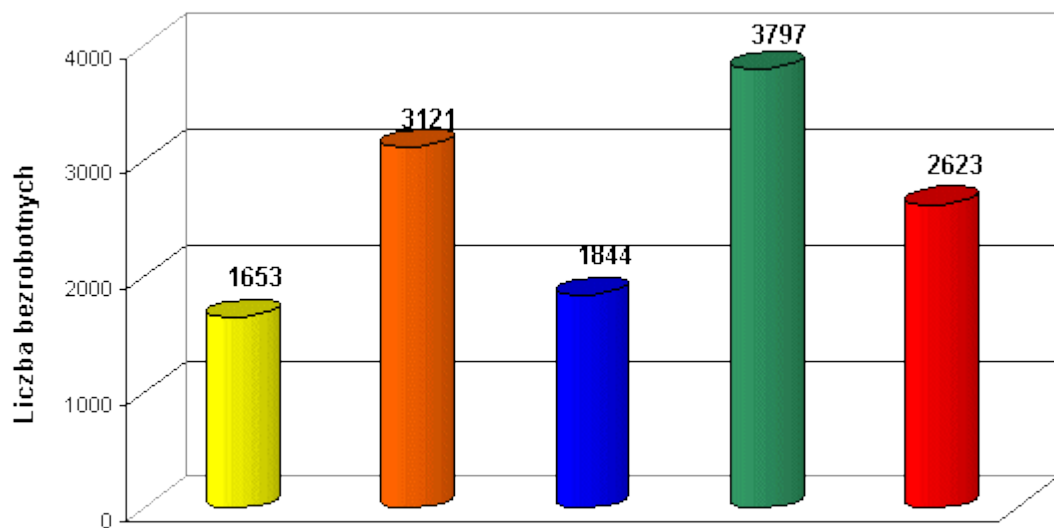
NAZWA GMINY, MIASTA	Bezrobotni		Bezrobotni bez prawa do zasiłku		Bezrobotni z prawem do zasiłku		Osoby w okresie 12 m-cy od ukończenia szkoły		Bezrobotni do 25 roku życia		Bezrobotni powyżej 30 roku życia	
	Ogółem	Kobiety	Ogółem	Kobiety	Ogółem	Kobiety	Ogółem	Kobiety	Ogółem	Kobiety	Ogółem	Kobiety
PUP TARNÓW	9618	5463	8249	4820	1369	643	943	527	2816	1574	1546	704
Tarnów miasto	5073	2834	4339	2479	734	355	375	212	1174	651	996	475
Tarnów gmina	938	551	788	469	150	82	106	60	301	166	134	66
Lisia Góra	628	378	552	339	76	39	70	43	214	125	79	32
Pleśna	429	231	380	211	49	20	53	22	148	78	56	20
Ryglice	410	223	360	203	50	20	56	31	165	90	38	18
Skrzyszów	453	250	372	221	81	29	68	38	183	103	57	22
Wierzchosławice	387	220	311	187	76	33	45	22	155	81	46	23
Wojnicz	424	255	366	233	58	22	60	37	164	96	46	24
Zakliczyn	402	242	353	221	49	21	62	37	157	100	44	10
Radłów	474	279	428	257	46	22	48	25	155	84	50	14
FILIA TUCHÓW	2219	1227	2031	1167	188	60	289	162	911	482	250	91
Tuchów miasto/gmina	889	487	807	459	82	28	108	56	344	181	112	40
Ciężkowice miasto/gmina	342	196	308	186	34	10	49	27	166	91	35	15
Gromnik	410	219	377	206	33	13	51	32	175	95	45	16
Rzepiennik Strzyżewski	250	140	235	137	15	3	43	24	95	50	26	10
Szerzyny	328	185	304	179	24	6	38	23	131	65	32	10
FILIA ŻABNO	1201	654	1067	607	134	47	116	54	391	187	160	78
Żabno miasto/gmina	1025	570	901	523	124	47	97	45	310	151	148	73
Wietrzychowice	176	84	166	84	10	0	19	9	81	36	12	5
OGÓLEM	13038	7344	11347	6594	1691	750	1348	743	4118	2243	1956	873

Podział % bezrobotnych wg wykształcenia



■ Wyzsze
 ■ Policealne i śr. zawodowe
 ■ Średnie ogólnokształcące
 ■ Zasadnicze zawodowe
 ■ Gimnazj. i poniżej

Podział bezrobotnych wg wykształcenia



■ Wyzsze
 ■ Policealne i śr. zawodowe
 ■ Średnie ogólnokształcące
 ■ Zasadnicze zawodowe
 ■ Gimnazj. i poniżej

STAN NA KONIEC PAŹDZIERNIKA 2009r.

Najliczniej reprezentowane grupy zawodów wykonywanych (w przypadku osób poprzednio niepracujących - zawodów wyuczonych)	Ogółem	Kobiety	z ogółem osoby do 12 m-cy od dnia ukończenia szkoły	z ogółem poprzednio pracujący, pozostający bez pracy w m-cach		
				do 1	1-12	pow.12
Sprzedawcy i demonstratorzy	882	805	36	106	513	250
Kucharze	400	309	61	35	107	76
Pracownicy do spraw finansowych i handlowych gdzie indziej niesklas	345	285	38	31	125	65
Technicy mechanicy	326	24	67	31	113	39
Specjaliści do spraw ekonomicznych i zarządzania gdzie indziej nies	318	233	53	33	133	43
Ślusarze i pokrewni	290	13	7	38	171	61
Robotnicy przy pracach prostych w przemyśle	270	209	0	26	142	101
Mechanicy pojazdów samochodowych	250	1	37	34	133	28
Pomoce i sprzątaczkę biurowe, hotelowe i podobne	232	214	1	21	98	110
Krawcy, kapelusznicy i pokrewni	209	205	0	17	98	41
Pracownicy obsługi biurowej gdzie indziej niesklasyfikowani	193	180	2	16	101	63
Piekarze, cukiernicy i pokrewni	177	103	17	18	74	43
Ustawiacze-operatorzy obrabiarek skrawających do metali	173	48	1	18	105	45
Dietetycy i żywieniowcy	166	130	44	12	40	16
Formowacze wyrobów szklanych, krajacze i szlifierze szkła	166	46	0	18	124	23
Murarze i pokrewni	162	0	10	20	91	26
Nauczyciele gimnazjów i szkół ponadgimnazjalnych	161	104	27	17	77	26
Specjaliści administracji publicznej gdzie indziej niesklasyfikowani	159	114	40	14	62	9
Ekonomiści	150	108	34	11	61	19
Fryzjerzy, kosmetyczki i pokrewni	145	141	16	24	67	17
Technicy budownictwa, ochrony środowiska i pokrewni	140	38	29	10	69	13
Organizatorzy turystyki i pokrewni	137	102	33	8	34	10
Gospodarze budynków	133	44	0	14	65	54
Technicy rolnicy, leśnicy i pokrewni	126	98	13	9	47	23
Technicy gdzie indziej niesklasyfikowani	122	84	14	10	46	17
Robotnicy pomocniczy transportu i tragarze	116	48	0	6	60	50
Agenci do spraw sprzedaży (handlowcy)	115	71	21	10	50	17
Pracownicy administracyjni, sekretarze i pokrewni	114	104	12	11	57	21
Mechanicy - monterzy maszyn i urządzeń	108	21	1	11	55	25
Robotnicy pomocniczy w budownictwie ogólnym	108	2	0	14	65	28

Opracowano
w Referacie Informatyki i Statystyki
listopad 2009