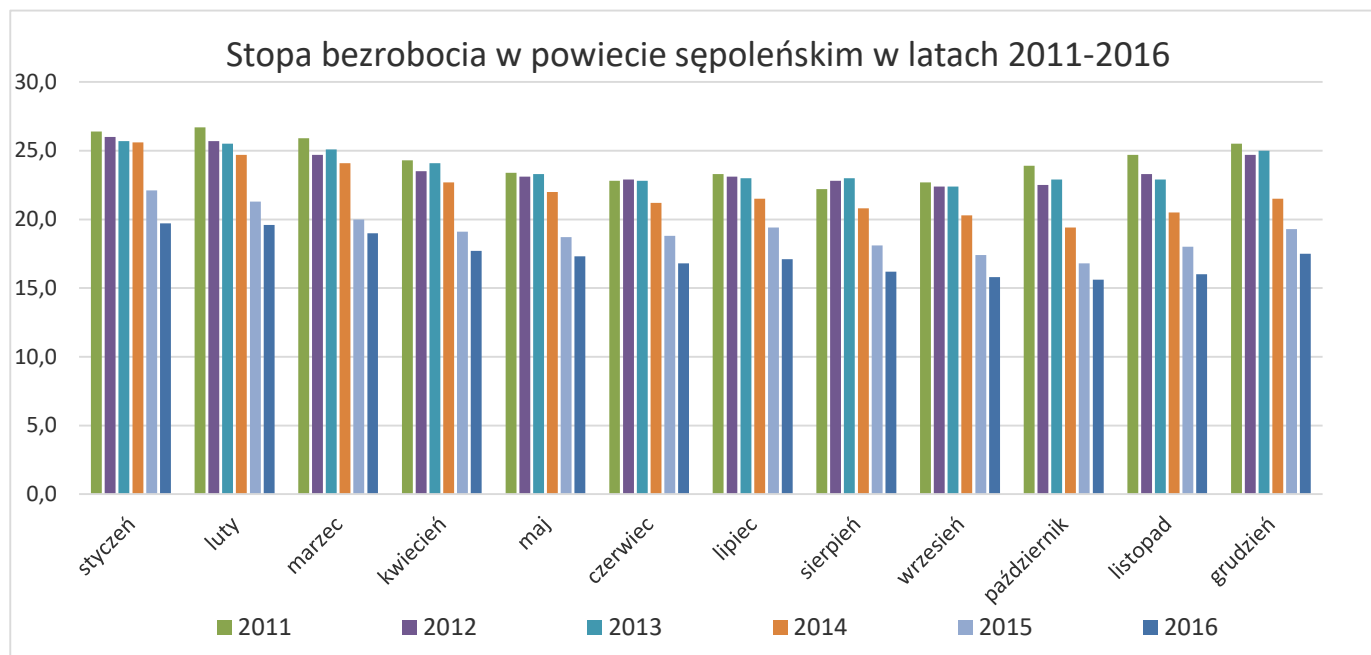


Stopa bezrobocia* w powiecie sępoleńskim w latach 2011 – 2016

	2011	2012	2013	2014	2015	2016
styczeń	26,4	26,0	25,7	25,6	22,1	19,7
luty	26,7	25,7	25,5	24,7	21,3	19,6
marzec	25,9	24,7	25,1	24,1	20,0	19,0
kwiecień	24,3	23,5	24,1	22,7	19,1	17,7
maj	23,4	23,1	23,3	22,0	18,7	17,3
czerwiec	22,8	22,9	22,8	21,2	18,8	16,8
lipiec	23,3	23,1	23,0	21,5	19,4	17,1
sierpień	22,2	22,8	23,0	20,8	18,1	16,2
wrzesień	22,7	22,4	22,4	20,3	17,4	15,8
październik	23,9	22,5	22,9	19,4	16,8	15,6
listopad	24,7	23,3	22,9	20,5	18,0	16,0
grudzień	25,5	24,7	25,0	21,5	19,3	17,5

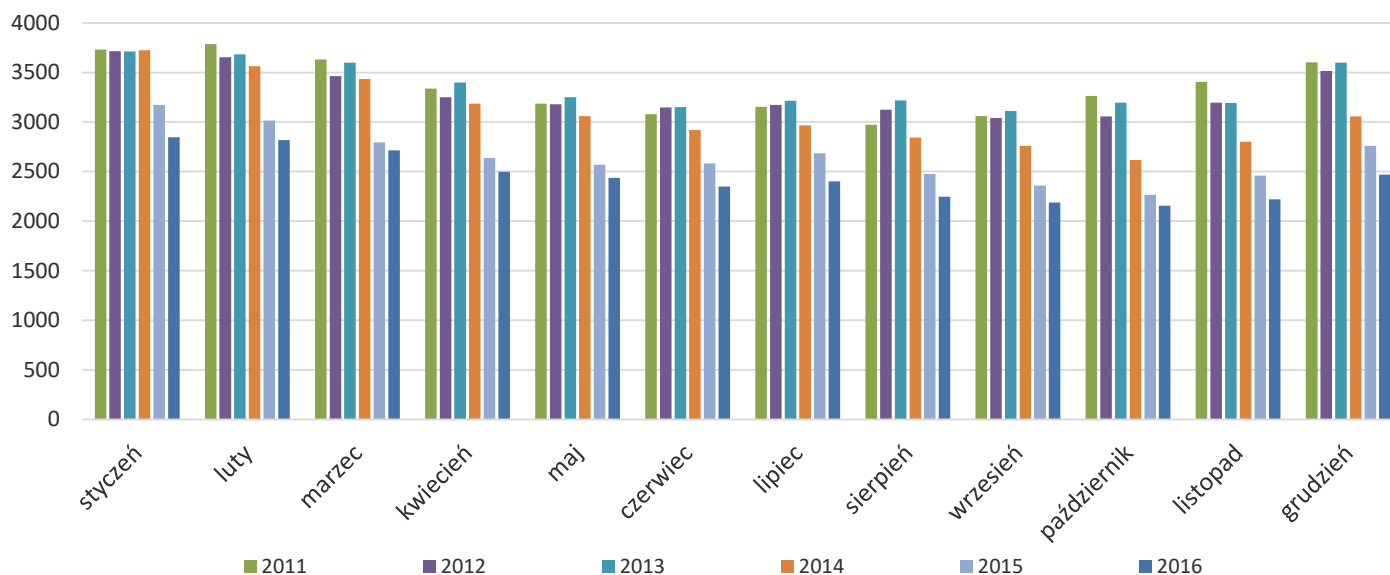


* Stopa bezrobocia wyrażona jest w % i wskazuje udział liczby bezrobotnych w liczbie aktywnych zawodowo. Aktywni zawodowo to suma pracujących i bezrobotnych. Stopa po uwzględnieniu korekty z dnia 25.10.2016 r.

Liczba bezrobotnych w powiecie sępoleńskim w latach 2011 – 2016

	2011	2012	2013	2014	2015	2016
styczeń	3730	3716	3712	3725	3173	2846
luty	3786	3654	3682	3562	3014	2819
marzec	3630	3463	3597	3435	2795	2714
kwiecień	3337	3250	3400	3187	2637	2497
maj	3185	3180	3251	3059	2569	2436
czerwiec	3078	3147	3151	2922	2581	2351
lipiec	3154	3174	3215	2966	2686	2402
sierpień	2971	3124	3217	2843	2475	2247
wrzesień	3060	3039	3110	2759	2359	2190
październik	3262	3057	3196	2617	2266	2155
listopad	3406	3195	3193	2800	2461	2222
grudzień	3603	3515	3597	3058	2760	2470

Liczba osób bezrobotnych w powiecie sępoleńskim w latach 2011-2016



Porównanie liczby bezrobotnych według miast i gmin w powiecie sępoleńskim w miesiącach grudzień 2015 – grudzień 2016 r.

Wyszczególnienie		Liczba bezrobotnych				Bezrobotni z prawem do zasiłku			
		Ogółem		Kobiety		Ogółem		Kobiety	
		XII/15	XII/16	XII/15	XII/16	XII/15	XII/16	XII/15	XII/16
Sępólno Kraj.	Miasto	608	483	303	256	171	128	70	61
	Gmina	507	429	302	251	114	91	59	39
Kamień Kraj.	Miasto	140	134	82	79	35	37	17	19
	Gmina	318	292	206	195	68	61	40	29
Więcbork	Miasto	380	346	208	210	65	58	28	32
	Gmina	455	460	250	261	78	87	33	37
Sośno	Gmina	352	326	195	193	66	50	21	24
Ogółem PUP		2 760	2 470	1 546	1 445	597	512	268	241
Zamieszkali na wsi w PUP		1 632	1 507	953	900	326	289	153	129

Osoby bezrobotne rejestrowane i wyłączone z ewidencji bezrobotnych w latach 2015 - 2016

Wyszczególnienie	Liczba osób rejestrowanych		Liczba osób wykreślonych									
			Ogółem		Podjęcia pracy*		Staże		Niepotwierdzenie gotowości		Pozostałe	
Lata	2015	2016	2015	2016	2015	2016	2015	2016	2015	2016	2015	2016
styczeń	544	502	429	416	274	292	22	24	62	38	71	62
luty	322	403	481	430	252	236	69	40	59	47	101	107
marzec	285	316	504	421	270	251	73	75	65	43	96	52
kwiecień	385	286	543	503	323	330	61	52	86	47	73	74
maj	345	322	413	383	249	251	48	30	71	49	45	53
czerwiec	446	314	434	399	252	241	39	59	81	56	62	43
lipiec	468	412	354	361	177	220	52	35	71	48	54	58
sierpień	362	330	573	485	389	337	67	45	65	43	52	60
wrzesień	432	380	548	437	322	306	87	47	47	35	92	49
październik	326	296	419	331	211	192	74	56	75	38	59	45
listopad	476	325	281	258	169	173	19	14	35	34	58	37
grudzień	536	515	237	267	152	188	15	10	35	34	35	35
RAZEM	4927	4401	5216	4691	3040	3017	626	487	752	512	798	675

* podjęcie pracy obejmuje:- roboty publiczne, prace interwencyjne (bez staży i prac społecznie użytecznych)
- wykreślenia z powodu podjęć pracy bez udziału finansowego PUP

Podjęcia pracy w 2016 roku

Wyszczególnienie	Liczba podjęć pracy	
	Ogółem	Podjęcia za granicą
styczeń	292	120
luty	236	33
marzec	251	46
kwiecień	330	81
maj	251	82
czerwiec	241	60
lipiec	220	36
sierpień	337	138
wrzesień	306	61
październik	192	21
listopad	173	18
grudzień	188	6
RAZEM	3017	702

Podjęcia pracy za granicą w 2016 roku

Kraj	Liczba osób
Francja	462
Niemcy	134
Holandia	65
Szwajcaria	12
Szwecja	7
Norwegia	6
Belgia	5
Wlk. Brytania	5
Dania	4
Irlandia	1
Czechy	1
RAZEM	702